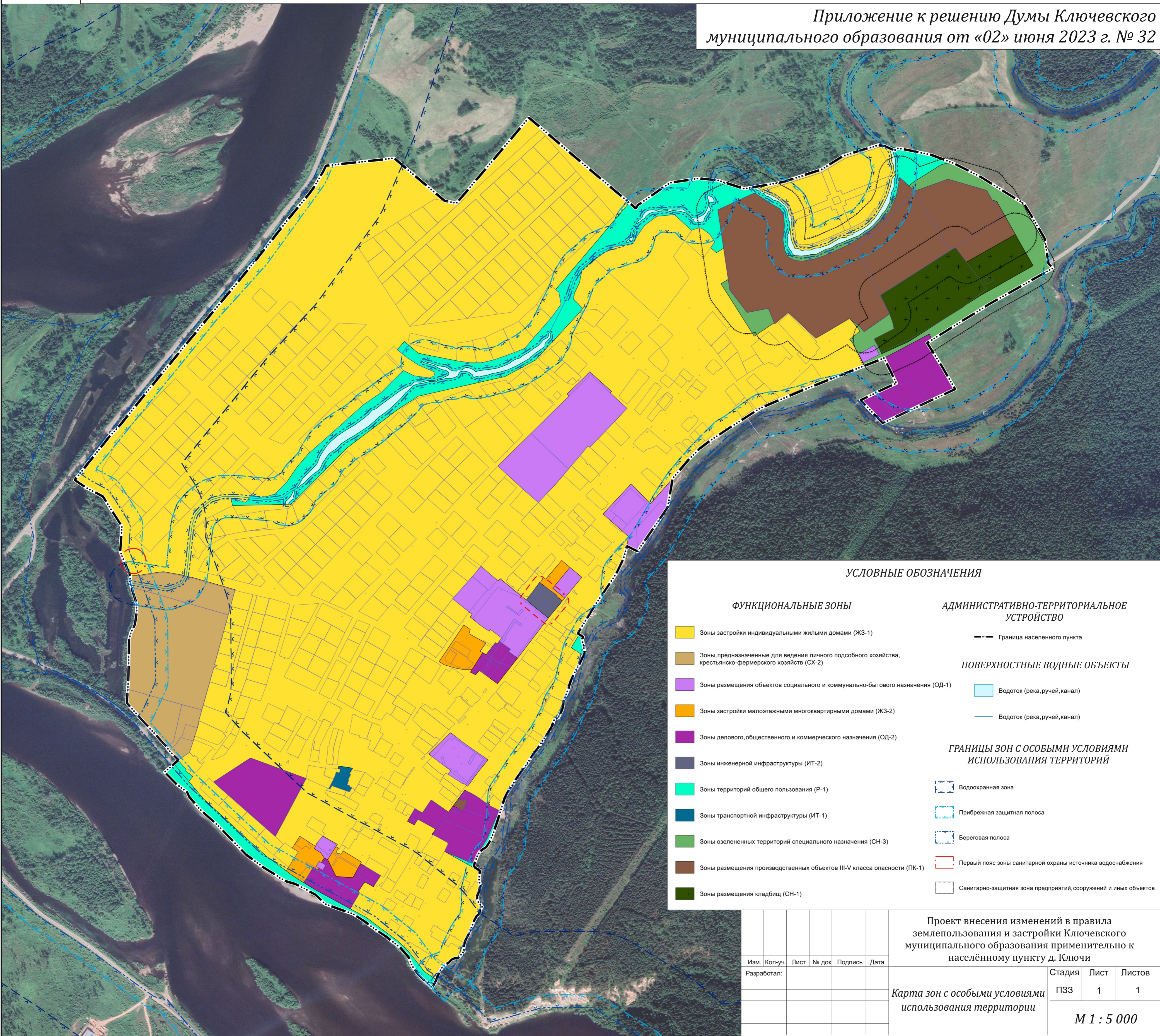


**ПРОЕКТ ВНЕСЕНИЯ ИЗМЕНЕНИЙ В ПРАВИЛА ЗЕМЛЕПОЛЬЗОВАНИЯ И ЗАСТРОЙКИ КЛЮЧЕВСКОГО МУНИЦИПАЛЬНОГО ОБРАЗОВАНИЯ ПРИМЕНИТЕЛЬНО К НАСЕЛЁННОМУ ПУНКТУ Д. КЛЮЧИ  
КАРТА ЗОН С ОСОБЫМИ УСЛОВИЯМИ ИСПОЛЬЗОВАНИЯ ТЕРРИТОРИИ. М 1:5000**

Приложение к решению Думы Ключевского муниципального образования от «02» июня 2023 г. № 32



**УСЛОВНЫЕ ОБОЗНАЧЕНИЯ**

**ФУНКЦИОНАЛЬНЫЕ ЗОНЫ**

- Зоны застройки индивидуальными жилыми домами (ЖЗ-1)
- Зоны, предназначенные для ведения личного подсобного хозяйства, крестьянско-фермерского хозяйств (СХ-2)
- Зоны размещения объектов социального и коммунально-бытового назначения (ОД-1)
- Зоны застройки малозэтажными многоквартирными домами (ЖЗ-2)
- Зоны делового, общественного и коммерческого назначения (ОД-2)
- Зоны инженерной инфраструктуры (ИТ-2)
- Зоны территорий общего пользования (Р-1)
- Зоны транспортной инфраструктуры (ИТ-1)
- Зоны озелененных территорий специального назначения (СН-3)
- Зоны размещения производственных объектов III-V класса опасности (ПК-1)
- Зоны размещения кладбищ (СН-1)

**АДМИНИСТРАТИВНО-ТЕРРИТОРИАЛЬНОЕ УСТРОЙСТВО**

Граница населенного пункта

**ПОВЕРХНОСТНЫЕ ВОДНЫЕ ОБЪЕКТЫ**

- Водоток (река, ручей, канал)
- Водоток (река, ручей, канал)

**ГРАНИЦЫ ЗОН С ОСОБЫМИ УСЛОВИЯМИ ИСПОЛЬЗОВАНИЯ ТЕРРИТОРИЙ**

- Водоохранная зона
- Прибрежная защитная полоса
- Береговая полоса
- Первый пояс зоны санитарной охраны источника водоснабжения
- Санитарно-защитная зона предприятий, сооружений и иных объектов

Изм.	Кол-уч.	Лист	№ док.	Подпись	Дата
Разработал:					

Проект внесения изменений в правила землепользования и застройки Ключевского муниципального образования применительно к населённому пункту д. Ключи		
Стадия	Лист	Листов
ПЗЗ	1	1
М 1 : 5 0 0 0		