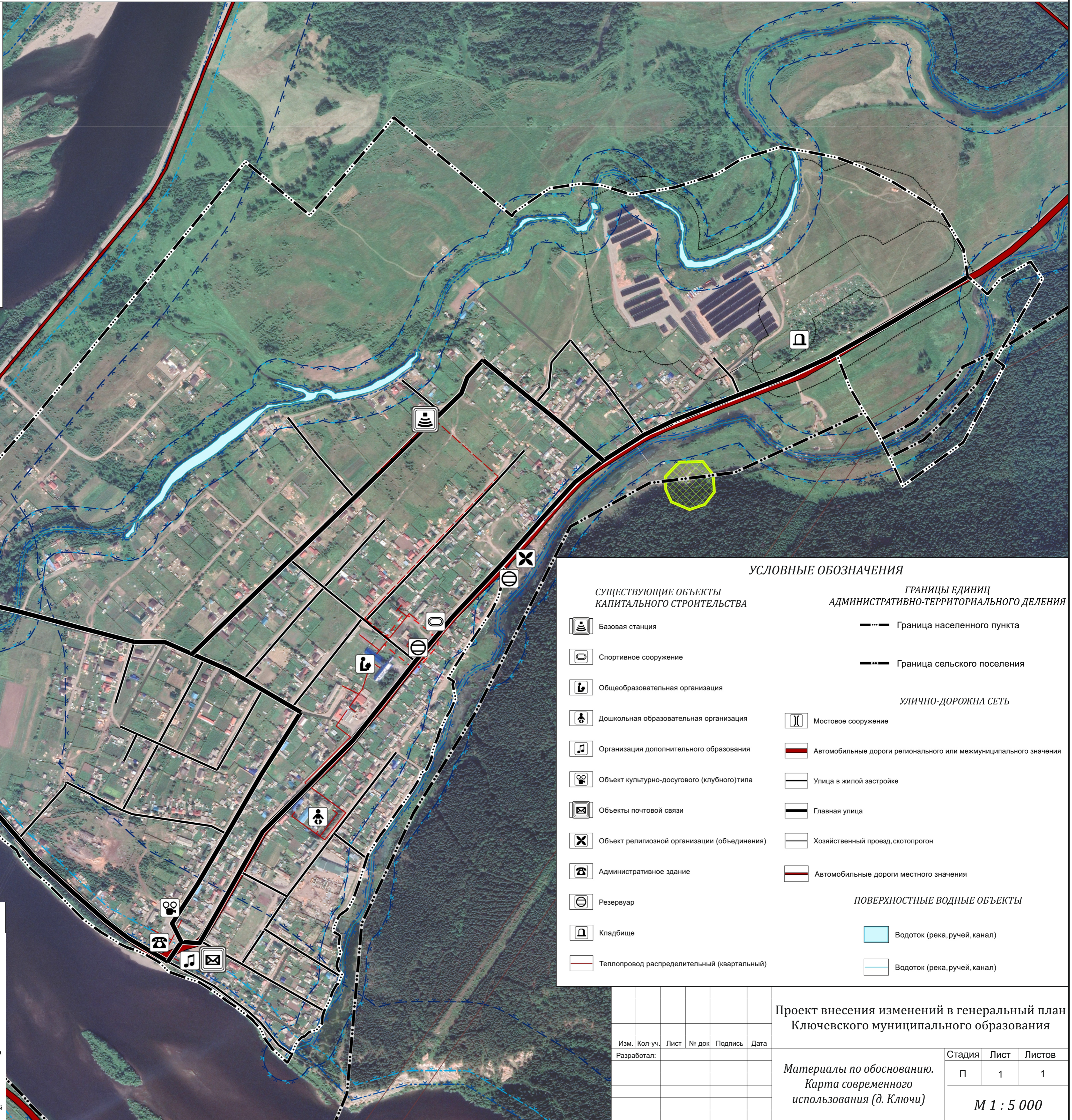




ПРОЕКТ ВНЕСЕНИЯ ИЗМЕНЕНИЙ В ГЕНЕРАЛЬНЫЙ ПЛАН КЛЮЧЕВСКОГО МУНИЦИПАЛЬНОГО ОБРАЗОВАНИЯ. МАТЕРИАЛЫ ПО ОБОСНОВАНИЮ. КАРТА СОВРЕМЕННОГО ИСПОЛЬЗОВАНИЯ (Д. КЛЮЧИ). М 1:5000

УЛИЧНО-ДОРОЖНАЯ СЕТЬ

- Базовая станция
- Спортивное сооружение
- Общеобразовательная организация
- Дошкольная образовательная организация
- Организация дополнительного образования
- Объект культурно-досугового (клубного) типа
- Объекты почтовой связи
- Объект религиозной организации (объединения)
- Административное здание
- Кладбище



УСЛОВНЫЕ ОБОЗНАЧЕНИЯ

СУЩЕСТВУЮЩИЕ ОБЪЕКТЫ КАПИТАЛЬНОГО СТРОИТЕЛЬСТВА

- Базовая станция
- Спортивное сооружение
- Общеобразовательная организация
- Дошкольная образовательная организация
- Организация дополнительного образования
- Объект культурно-досугового (клубного) типа
- Объекты почтовой связи
- Объект религиозной организации (объединения)
- Административное здание
- Резервуар
- Кладбище
- Теплопровод распределительный (квартальный)

ГРАНИЦЫ ЕДИНИЦ АДМИНИСТРАТИВНО-ТЕРРИТОРИАЛЬНОГО ДЕЛЕНИЯ

- Граница населенного пункта
- Граница сельского поселения

УЛИЧНО-ДОРОЖНАЯ СЕТЬ

- Мостовое сооружение
- Автомобильные дороги регионального или межмуниципального значения
- Улица в жилой застройке
- Главная улица
- Хозяйственный проезд, скотопрогон
- Автомобильные дороги местного значения

ПОВЕРХНОСТНЫЕ ВОДНЫЕ ОБЪЕКТЫ

- Водоток (река, ручей, канал)
- Водоток (река, ручей, канал)

ЗОНЫ С ОСОБИМИ УСЛОВИЯМИ ИСПОЛЬЗОВАНИЯ ТЕРРИТОРИИ

- Водоохранная зона
- Прибрежная защитная полоса
- Береговая полоса
- Памятник природы
- Охранная зона объектов электросетевого хозяйства (вдоль линий электропередачи, вокруг подстанций)
- Первый пояс зоны санитарной охраны источника водоснабжения (планируемый к размещению)
- Санитарно-защитная зона предприятий, сооружений и иных объектов

| Изм. | Кол-уч. | Лист | № док. | Подпись | Дата |
|------|---------|------|--------|---------|------|
| | | | | | |
| | | | | | |
| | | | | | |
| | | | | | |
| | | | | | |

Проект внесения изменений в генеральный план
Ключевского муниципального образования

Материалы по обоснованию.
Карта современного
использования (д. Ключи)

| Стадия | Лист | Листов |
|---------------|------|--------|
| П | 1 | 1 |
| М 1 : 5 0 0 0 | | |