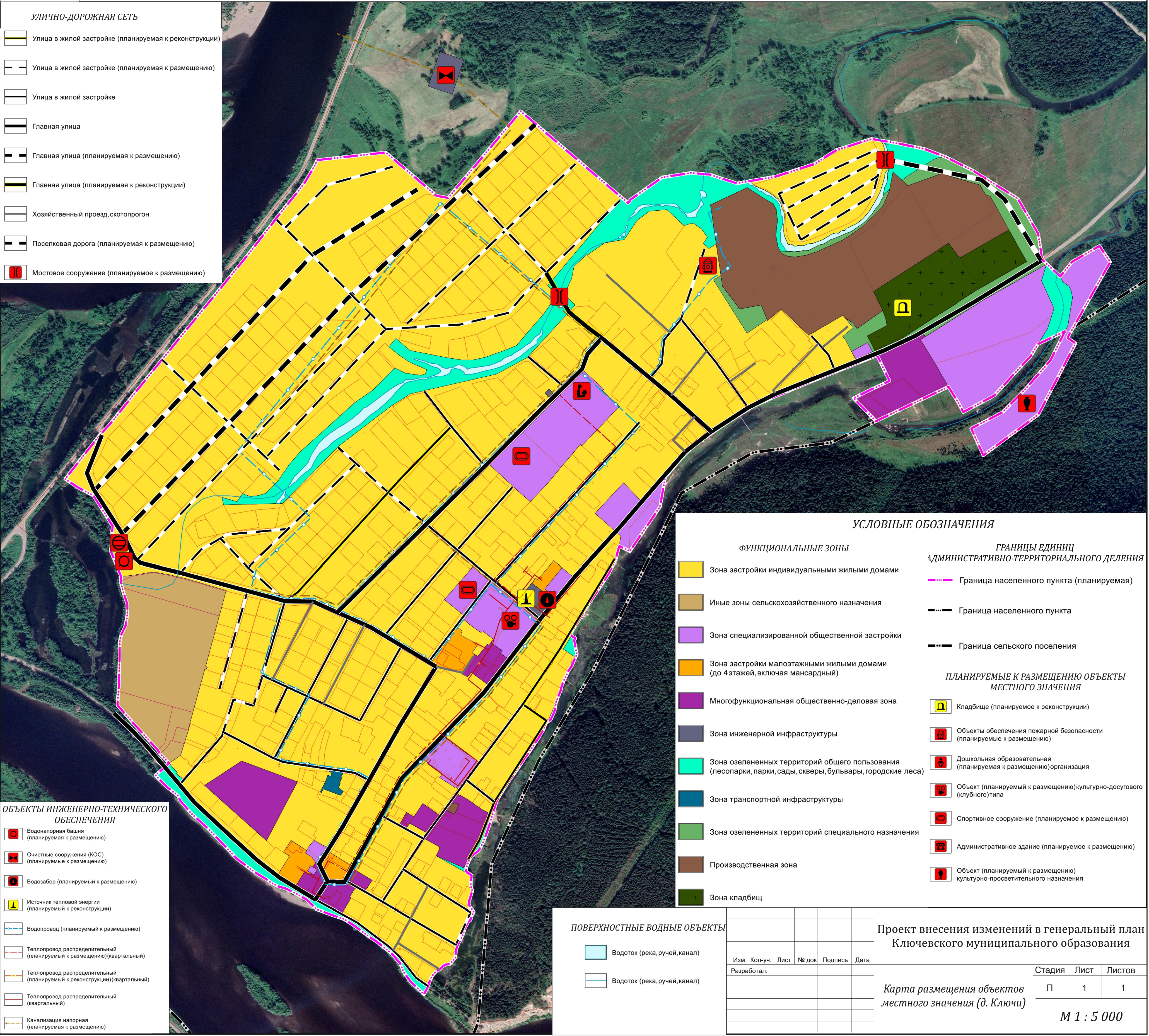


# ПРОЕКТ ВНЕСЕНИЯ ИЗМЕНЕНИЙ В ГЕНЕРАЛЬНЫЙ ПЛАН КЛЮЧЕВСКОГО МУНИЦИПАЛЬНОГО ОБРАЗОВАНИЯ. КАРТА РАЗМЕЩЕНИЯ ОБЪЕКТОВ МЕСТНОГО ЗНАЧЕНИЯ (Д. КЛЮЧИ). М 1:5000

## УЛИЧНО-ДОРОЖНАЯ СЕТЬ

- Улица в жилой застройке (планируемая к реконструкции)
- Улица в жилой застройке (планируемая к размещению)
- Улица в жилой застройке
- Главная улица
- Главная улица (планируемая к размещению)
- Главная улица (планируемая к реконструкции)
- Хозяйственный проезд, скотопрогон
- Поселковая дорога (планируемая к размещению)
- Мостовое сооружение (планируемое к размещению)



## УСЛОВНЫЕ ОБОЗНАЧЕНИЯ

### ФУНКЦИОНАЛЬНЫЕ ЗОНЫ

- Зона застройки индивидуальными жилыми домами
- Иные зоны сельскохозяйственного назначения
- Зона специализированной общественной застройки
- Зона застройки малоэтажными жилыми домами (до 4 этажей, включая мансардный)
- Многофункциональная общественно-деловая зона
- Зона инженерной инфраструктуры
- Зона озелененных территорий общего пользования (лесопарки, парки, сады, скверы, бульвары, городские леса)
- Зона транспортной инфраструктуры
- Зона озелененных территорий специального назначения
- Производственная зона
- Зона кладбищ

### ГРАНИЦЫ ЕДИНИЦ АДМИНИСТРАТИВНО-ТЕРРИТОРИАЛЬНОГО ДЕЛЕНИЯ

- Граница населенного пункта (планируемая)
- Граница населенного пункта
- Граница сельского поселения

### ПЛАНИРУЕМЫЕ К РАЗМЕЩЕНИЮ ОБЪЕКТЫ МЕСТНОГО ЗНАЧЕНИЯ

- Кладбище (планируемое к реконструкции)
- Объекты обеспечения пожарной безопасности (планируемые к размещению)
- Дошкольная образовательная (планируемая к размещению) организация
- Объект (планируемый к размещению) культурно-досугового (клубного) типа
- Спортивное сооружение (планируемое к размещению)
- Административное здание (планируемое к размещению)
- Объект (планируемый к размещению) культурно-просветительного назначения

## ОБЪЕКТЫ ИНЖЕНЕРНО-ТЕХНИЧЕСКОГО ОБЕСПЕЧЕНИЯ

- Водонапорная башня (планируемая к размещению)
- Очистные сооружения (КОС) (планируемые к размещению)
- Водозабор (планируемый к размещению)
- Источник тепловой энергии (планируемый к реконструкции)
- Водопровод (планируемый к размещению)
- Теплопровод распределительный (планируемый к размещению) (квартальный)
- Теплопровод распределительный (планируемый к реконструкции) (квартальный)
- Теплопровод распределительный (квартальный)
- Канализация напорная (планируемая к размещению)

## ПОВЕРХНОСТНЫЕ ВОДНЫЕ ОБЪЕКТЫ

- Водоток (река, ручей, канал)
- Водоток (река, ручей, канал)

Проект внесения изменений в генеральный план  
Ключевского муниципального образования

Изм.	Кол-уч.	Лист	№ док	Подпись	Дата
Разработал:					

Карта размещения объектов  
местного значения (д. Ключи)

Стадия	Лист	Листов
П	1	1

М 1 : 5 0 0 0