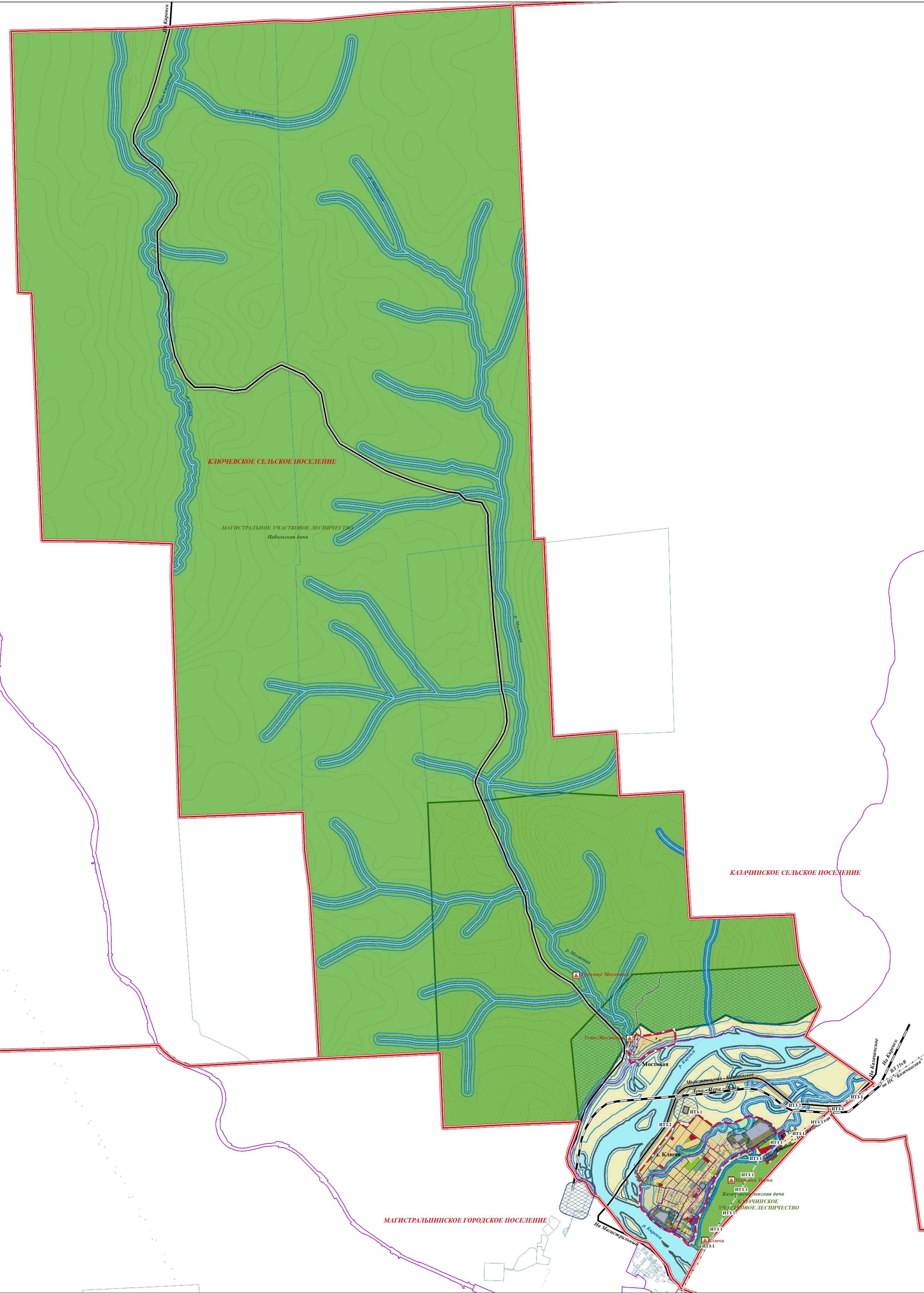


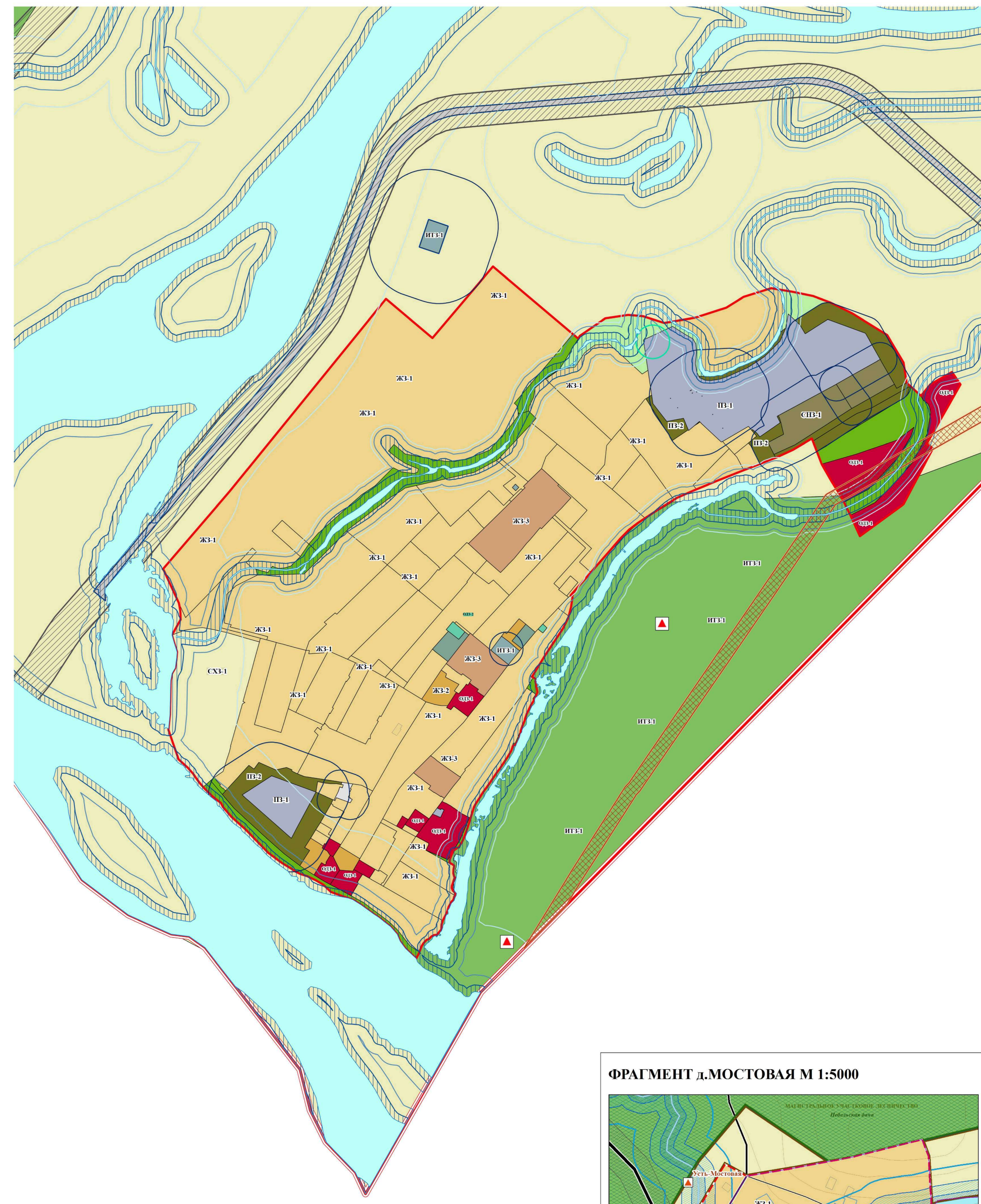
ПРАВИЛА ЗЕМЛЕПОЛЬЗОВАНИЯ И ЗАСТРОЙКИ КЛЮЧЕВСКОГО СЕЛЬСКОГО ПОСЕЛЕНИЯ МУНИЦИПАЛЬНОГО ОБРАЗОВАНИЯ "КАЗАЧИНСКО-ЛЕНСКИЙ РАЙОН" ИРКУТСКОЙ ОБЛАСТИ

КАРТА ГРАДОСТРОИТЕЛЬНОГО ЗОНИРОВАНИЯ М 1:25 000

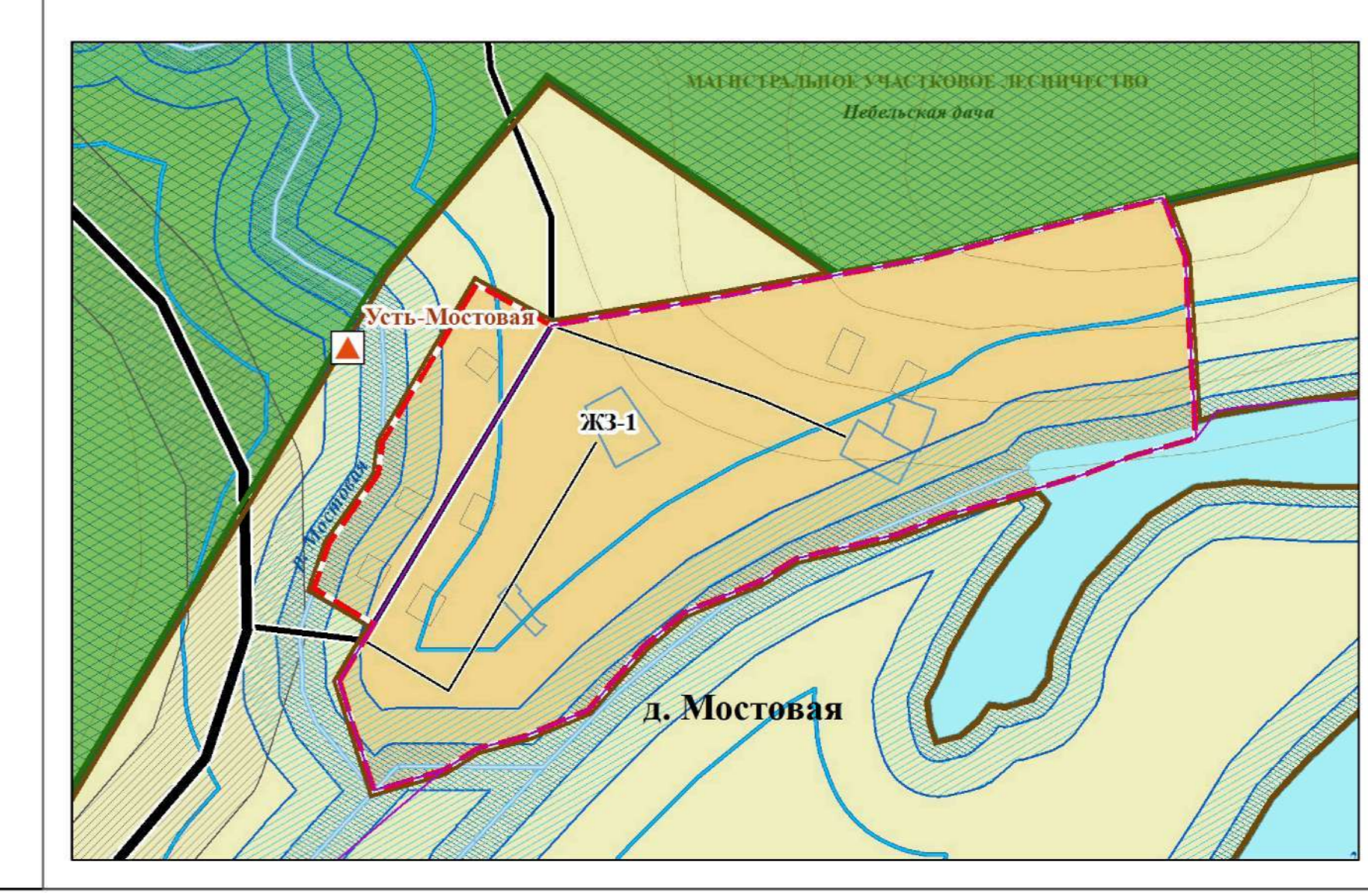
0 250 500 1 000
МЕТРЫ



ФРАГМЕНТ д.КЛЮЧИ М 1:5000



ФРАГМЕНТ д.МОСТОВАЯ М 1:5000



- УСЛОВНЫЕ ОБОЗНАЧЕНИЯ**
- ТЕРРИТОРИАЛЬНОЕ УСТРОЙСТВО**
- Границы поселений
 - Границы населенных пунктов
 - Границы кадастровых кварталов
- ИСПОЛЬЗОВАНИЕ ТЕРРИТОРИИ**
- Границы земельных участков
- ТЕРРИТОРИАЛЬНОЕ ЗОНИРОВАНИЕ**
- ЖИЛЫЕ ЗОНЫ**
- ЖЗ-1 Зоны застройки индивидуальными жилыми домами
 - ЖЗ-2 Зоны застройки малоэтажными жилыми домами (1-3 эт.)
 - ЖЗ-3 Зоны объектов дошкольного, начального и среднего общего образования
- ОБЩЕСТВЕННО-ДЕЛОВЫЕ ЗОНЫ**
- ОД-1 Зоны делового, общественного и коммерческого назначения
 - ОД-2 Зоны объектов здравоохранения
- ПРОИЗВОДСТВЕННЫЕ ЗОНЫ**
- ПЗ-1 Зоны промышленных объектов IV-V класса опасности
 - ПЗ-2 Зоны объектов санитарно-защитных зон, санитарных разрывов
- ЗОНЫ ОБЪЕКТОВ ИНЖЕНЕРНОЙ И ТРАНСПОРТНОЙ ИНФРАСТРУКТУРЫ**
- ИПЗ-1 Зоны объектов инженерной инфраструктуры
 - ИПЗ-2 Зоны объектов транспортной инфраструктуры
- ЗОНЫ СЕЛЬСКОХОЗЯЙСТВЕННОГО ИСПОЛЬЗОВАНИЯ**
- СХЗ-1 Зоны сельскохозяйственных угодий
- ЗОНЫ РЕКРЕАЦИОННОГО НАЗНАЧЕНИЯ**
- РЗ-1 Зоны природного ландшафта
 - РЗ-2 Зоны парков, скверов, бульваров
 - РЗ-3 Зоны объектов и сооружений физической культуры и спорта
- ЗОНЫ ВОДНЫХ ОБЪЕКТОВ**
- ВЗ-1 Зоны специального назначения
- ЗОНЫ СПЕЦИАЛЬНОГО НАЗНАЧЕНИЯ**
- СПЗ-1 Зоны кладбищ
 - СПЗ-2 Зоны режимных объектов
- ЗОНЫ С ОСОБЫМИ УСЛОВИЯМИ ИСПОЛЬЗОВАНИЯ ТЕРРИТОРИИ**
- ОХРАНА ВОДНЫХ ОБЪЕКТОВ**
- Водоохранные зоны
 - Прибрежно-защитные полосы
- ЗОНЫ САНИТАРНОЙ ОХРАНЫ ИСТОЧНИКОВ ВОДОСНАБЖЕНИЯ**
- Первый пояс (строгого режима)
- САНИТАРНО-ЗАЩИТНЫЕ ЗОНЫ И САНИТАРНЫЕ РАЗРЫВЫ**
- Рекомендуемые: СанПин 2.2.1.2.1.1200-03 (дем.)
 - Санитарно-защитные зоны санитарных разрывов
- ОХРАННЫЕ ЗОНЫ ОБЪЕКТОВ ИНЖЕНЕРНОЙ И ТРАНСПОРТНОЙ ИНФРАСТРУКТУРЫ**
- Охранные зоны линий электропередачи
 - Придорожные полосы
- ГРАНИЦЫ ЗЕМЕЛЬ, ДЛЯ КОТОРЫХ ГРАДОСТРОИТЕЛЬНЫЕ РЕГЛАМЕНТЫ УСТАНАВЛИВАЮТСЯ**
- Границы населенных пунктов
 - Земли промышленности, энергетики, транспорта, связи, радиовещания, телевидения, информатики, земли для обеспечения космической деятельности, земли обороны, безопасности и иного специального назначения
- ГРАНИЦЫ ЗЕМЕЛЬ, ДЛЯ КОТОРЫХ ГРАДОСТРОИТЕЛЬНЫЕ РЕГЛАМЕНТЫ НЕ УСТАНАВЛИВАЮТСЯ**
- ЛЕСНОГО ФОНДА**
- Зеленые зоны
 - Нересторночные полосы лесов
 - Эксплуатационные леса
- СЕЛЬСКОХОЗЯЙСТВЕННОГО ИСПОЛЬЗОВАНИЯ**
- Земли сельскохозяйственных угодий
- ВОДНОГО ФОНДА**
- Земли, покрытые поверхностными водами
- ГРАДОСТРОИТЕЛЬНЫЕ РЕГЛАМЕНТЫ НЕ РАСПРОСТРАНЯЮТСЯ НА**
- Земельные участки, предназначенные для размещения линейных объектов
- ЖЕЛЕЗНОДОРОЖНЫЙ ТРАНСПОРТ**
- Железнодорожные линии
- АВТОМОБИЛЬНЫЙ ТРАНСПОРТ**
- Автомобили регионального значения
 - Автомобили прочие
- УЛИЧНО-ДОРОЖНАЯ СЕТЬ**
- Главные улицы
 - Основные улицы
 - Второстепенные улицы
 - Проезды
- ЭЛЕКТРОСНАБЖЕНИЕ**
- Воздушные линии электропередачи
- ОБЪЕКТЫ КУЛЬТУРНОГО НАСЛЕДИЯ**
- Объекты археологического наследия
- ТЕРРИТОРИИ ОБЩЕГО ПОЛЬЗОВАНИЯ**
- Береговые полосы

Внесение изменений в правила землепользования и застройки ключевого сельского поселения			
Имя, Фамилия	Лист	Масштаб	Дата
Карта градостроительного зонирования			
	Страница	Лист	Листов
	1	1	1
М 1 : 5 000-25 000			
ООО "Вереск Новосибирск"			